



MIROIR LED ROND NOIR 32POUCES

MIROIR LED OVALE NOIR 20X30POUCES



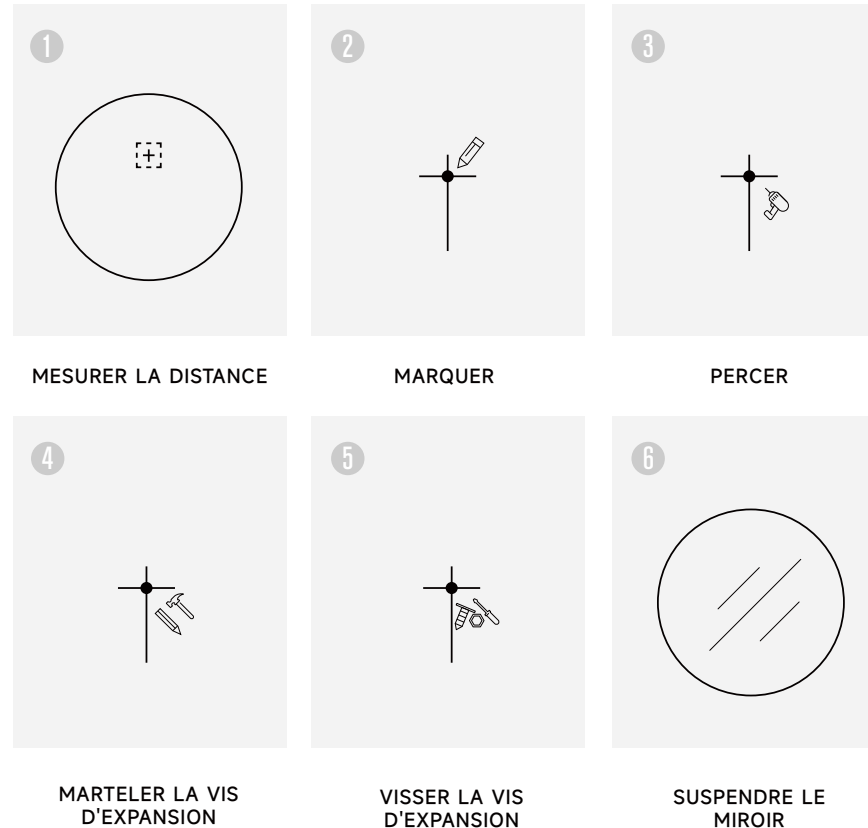
lumière blanche

Lumière neutre

Lumière chaude

## INSTALLATION

Avant l'installation du miroir, veuillez vérifier si votre mur peut supporter son poids et le perçage des trous, autrement il ne peut être installé.



## GUIDE



Interrupteurs à deux touches--

Interrupteur tactile pour allumer et éteindre;

Interrupteur tactile pour le désenclenchement.

Interrupteur de lumière--

Modèle 1 : interrupteur tactile pour allumer et éteindre;

Modèle 2 : interrupteur tactile pour changer la couleur de la lumière;

Modèle 3 : interrupteur tactile de longue durée pour réduire l'intensité de la lumière.



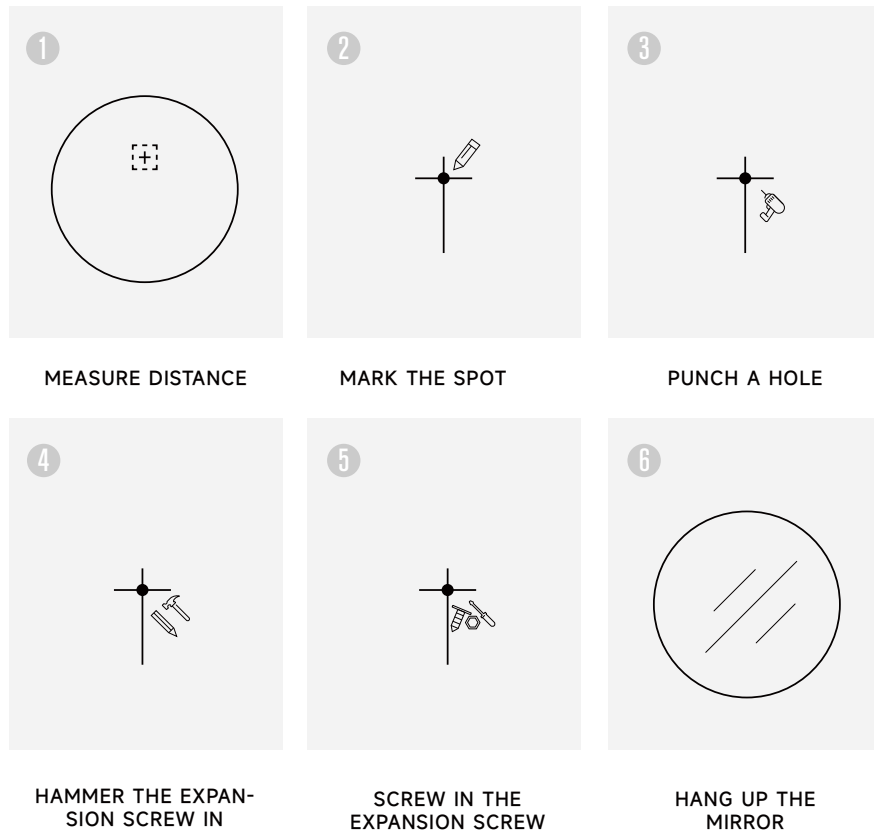
ROUND LED MIRROR BLACK 32INCH  
 OVAL LED MIRROR BLACK 20X30INCH



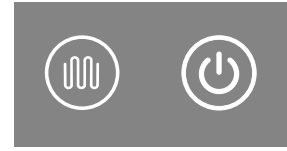
White light      Neutral light      Warm light

# INSTALLATION

Before installing, check that your wall can bear the weight of the mirror, and that you can punch holes in. If not, do not install.



# GUIDE



Two-Touch Switches--

Touch the light switch to turn the light on or off;  
 Touch the anti-fogging switch to defog.

Light Switch--

Touch the switch to turn the light on or off;  
 Touch to change the light colour;  
 Keep pressing the switch to dim the light.